

Kunst und Grün erleben in Wennigsen am Deister

Kunstspur

Der Tag des offenen Ateliers

+ **Gartenlust**

am 30. + 31. Mai 26

Sa. 14.00 – 18.00 Uhr und So. 11.00 – 18.00 Uhr

www.kunstspur-wennigsen.de

Liebe Freundinnen und Freunde der Wennigser Kunstspur,

in diesem Jahr feiert die Wennigser Kunstspur ein kleines Jubiläum: Bereits zum 10. Mal findet sie in Wennigsen und seinen Ortsteilen statt. Über 50 Künstlerinnen und Künstler sowie Kunsthandwerkerinnen und Kunsthandwerker öffnen ihre Ateliers und geben Einblicke in ihr kreatives Schaffen.



Dies bietet erneut die Gelegenheit, vielfältige Kunstobjekte zu entdecken und den kreativen Schaffensprozess zu beobachten. Darüber hinaus öffnen auch wieder Wennigser Gärten ihre Pforten. Beim Erkunden dieser Gartenparadiese können Sie liebevoll gestaltete Beete und besondere Pflanzen bewundern.

Diese Broschüre soll Ihnen als Leitfaden dienen und einen Überblick über die vielen Stationen der Kunstspur geben. Die beigelegten Karten zeigen Ihnen den Weg zu den Ateliers in den einzelnen Ortsteilen.

Ein guter Startpunkt der Kunstspur ist der Bürgersaal des Rathauses. Hier können Sie sich einen Überblick über alle Teilnehmenden der Kunstspur verschaffen.

Seit zehn Jahren bereichert die Kunstspur das kulturelle Leben in unserer schönen Gemeinde. Mein herzlicher Dank gilt allen Künstlerinnen und Künstlern, den Gastgeberinnen und Gastgebern der geöffneten Wennigser Gärten sowie allen Helferinnen und Helfern, die diese sehenswerte Veranstaltung möglich machen.

Ich wünsche Ihnen viel Vergnügen beim Entdecken und Erkunden!

Herzliche Grüße
Ihr Ingo Klokemann

Kunstspur und Gartenlust in Wennigsen, Degersen, Sorsum

Kunstspur	Becker, Peter	Sorsumer Straße 15, OT Wennigsen	Seite 4
Kunstspur	Bothe, Uta	Werkstattgalerie, Hauptstr./Hirtenstr., We.	Seite 4
Kunstspur	Bormann, Sandra	Gaußweg 6a, Wennigsen	Seite 4
Kunstspur	Dammermann, Isabel	KWARTIER, Hirtenstraße 11a und 13, We.	Seite 4
Kunstspur	Dejardins, Ode	KWARTIER, Hirtenstraße 11a und 13, We.	Seite 5
Kunstspur	Dunkel, Reinhard	Töpferei im alten Stall, Mittelstr. 22, We.	Seite 5
Kunstspur	Ekinci, Eyyüp Zana	KWARTIER, Hirtenstraße 11a und 13, We.	Seite 5
Kunstspur	Findeisen, Michael	KWARTIER, Hirtenstraße 11a und 13, We.	Seite 5
Kunstspur	Fischer, Mona	Gemeindezentrum, Hauptstr. 2, We	Seite 6
Kunstspur	Granseuer, Thomas	KWARTIER, Hirtenstraße 11a und 13, We.	Seite 6
Kunstspur	Gorgs, Jürgen	Wasserpark Wennigsen, Bröhnweg 15	Seite 6
Kunstspur	Grüger, Stephanie	Atelier Adi Wrzecciono, Hirtenstr. 9, We.	Seite 6
Kunstspur	Kruse, Florian	WIR, Klosteramthof 1, Wennigsen.	Seite 7
Kunstspur	Kunte, Vivien	Garten G. Supper, Niedernfeldstr 1, OT De	Seite 7
Kunstspur	Lauber, Mechthild	Heimatomuseum, Mühlenstraße 6, We.	Seite 7
Kunstspur	Lübkemann, Birgitt	KWARTIER, Hirtenstraße 11a und 13, We.	Seite 7
Kunstspur	Mazzoth, Mathieu	KWARTIER, Hirtenstraße 11a und 13, We.	Seite 8
Kunstspur	Müller, Mirja	Hauptstr. 46, Wennigsen	Seite 8
Kunstspur	Müller, Uwe	Seahorse Gallery, Hauptstr 8, We.	Seite 8
Kunstspur	Neumann, Detlef	Heimatomuseum, Mühlenstraße 6, We.	Seite 9
Kunstspur	Oelschläger, Elisabeth	WIR, Klosteramthof 1, We.	Seite 9
Kunstspur	Özus Ekinci, Selen	KWARTIER, Hirtenstraße 11a und 13, We.	Seite 9
Kunstspur	Pfeiffer, Sarah	Hirtenstraße 6, Wennigsen	Seite 9

Kunstspur	Rausche, Ulf	Hirtenstraße 17a, Wennigsen	Seite 10
Kunstspur	Rindermann, Ulrike	KWARTIER, Hirtenstraße 11 und 13, We.	Seite 10
Kunstspur	Rietschel, Fabian	Seahorse Gallery, Hauptstr 8, We	Seite 10
Kunstspur	Sanner, Julia Sophia	KWARTIER, Hirtenstraße 11 und 13, We.	Seite 10
Kunstspur	Schwalenberg, Jonas	KWARTIER, Hirtenstraße 11 und 13, We.	Seite 11
Kunstspur	Stahlberg, Dietmar	Runde Str. 5a, WE.	Seite 11
Kunstspur	Spritzenhaus Wennigsen	Hirtenstraße 6, Wennigsen	Seite 11
Kunstspur	Troppa, Lisa	KWARTIER, Hirtenstraße 11 und 13, We.	Seite 11
Kunstspur	v. Teickenberg, Nikita	KWARTIER, Hirtenstraße 11a und 13, We.	Seite 12
Kunstspur	Villa, Eduardo	KWARTIER, Hirtenstraße 11a und 13, We.	Seite 12
Kunstspur	Voigt, Wolfgang	Ardea, Albert-Einstein-Str.2B, WE	Seite 12
Kunstspur	Wartenberg, Christine	Gemeindezentrum, Hauptstr. 1, We.	Seite 12
Kunstspur	Wrzecziono, Adi	Atelier Adi Wrzecziono, Hirtenstr. 9, We	Seite 13
Kunstspur	Zagalak, Nikola	KWARTIER, Hirtenstraße 11a und 13, We.	Seite 13
Kunstspur	Ziermann, Salome	KWARTIER, Hirtenstraße 11a und 13, We.	Seite 13
Kunstspur	v. Zitzewitz, Philipp	KWARTIER, Hirtenstraße 11 und 13, We.	Seite 13
Gartenlust	Dunkel, Reinhard	Mittelstraße 22, Ecke Benekenstraße, We.	Seite 14
Gartenlust	Ulrike und Dieter Gräber	Friedrich-Ludwig-Jahn-Str. 16, We.	Seite 14
Gartenlust	Ökologische Siedlung	Unterm Hollerbusch 1, WE	Seite 14
Gartenlust	Kirsten Wissel	Hülsebrinkstraße 5, Wennigsen	Seite 14
Gartenlust	Familie Prager	Hauptstr. 37, Wennigsen	Seite 15
Gartenlust	Anne und Paul Rug	Friedrich-Ludwig-Jahn-Str. 36, WE	Seite 15
Gartenlust	Peter Hanisch	Danquardstr., Gartenfreunde Degersen	Seite 15
Gartenlust	Silke Zähler	Danquardstr., Gartenfreunde Degersen	Seite 15
Karte	Übersichtsplan	Wennigsen, Degersen	Seite 16
Kunstspur	Lindner, Jutta	Unter dem Dorfe 21 A, Degersen	Seite 18
Kunstspur	v. Zitzewitz, Friederike	Glockenstraße 24, Degersen	Seite 18
Gartenlust	Supper, Kötter	Niederfeldstr.1, Degersen	Seite 18
Gartenlust	Simone Götz	Steinkamp 18., Degersen	Seite 18
Karte	Übersichtsplan	Bredenbeck	Seite 19
Kunstspur	Bismark, Martina	Bredenbecker Scheune, Wennigser Str., Br	Seite 20
Kunstspur	Förster, Gudrun	Bredenbecker Scheune, Wennigser Str., Bre.	Seite 20
Kunstspur	Grobe, Luci	Kornbrennerei Warnecke, Deisterstr. 4, Bre.	Seite 20
Kunstspur	Grastorf, Timm	CAFFÈ B, Schulstr 19, Bre.	Seite 20
Kunstspur	Herrmann, Dora	Weberei Eldorado, Tulpenstraße 19, Bre.	Seite 21
Kunstspur	Höcker, Helmut	Bredenbecker Scheune, Wennigser Str., Bre.	Seite 21
Kunstspur	Kämmerling, Jana	Kornbrennerei Warnecke, Deisterstr. 4, Bre.	Seite 21
Kunstspur	Lützelberger, Helga	Bredenbecker Scheune, Wennigser Str., Bre.	Seite 21
Kunstspur	Rogge, Lars	Atelier Stefanie Rogge, Jahnstraße 6, Bre.	Seite 22
Kunstspur	Rogge, Stefanie	Atelier Stefanie Rogge, Jahnstraße 6, Bre.	Seite 23
Kunstspur	Scholtz, Wolfgang	Kornbrennerei Warnecke, Deisterstr. 4, Bre.	Seite 23
Kunstspur	Westermanns	Deisterstr. 4, Bre.	Seite 23
Kunstspur	Witthinrich, Jutta	Bredenbecker Scheune, Wennigser Straße	Seite 24
Kunstspur	Wildhagen, Andrea	Kornbrennerei Warnecke, Deisterstr. 4, Bre.	Seite 24
Kunstspur	Wilde 13, Dave D.	Deisterstr. 13, Bre.	Seite 24
Gartenlust	Nitschke	Hohe Heide 42, Bredenbeck	Seite 25
Gartenlust	Mainka	Deisterstraße 9, Bredenbeck	Seite 25
Karte	Übersichtsplan	Sorsum	Seite 26
Kunstspur	Wedemeyer, Marion	Hof Wöltje, Dorfstraße 5, Sorsum.	Seite 26
Kunstspur	Rössing, Miriam	Hof Wöltje, Dorfstraße 5, Sorsum.	Seite 26
Karte	Übersichtsplan	Wennigser Mark	Seite 27
Gartenlust	Bergmeier	Am Roddon 2, Wennigser Mark	Seite 27
Gartenlust	Kassel, Elke	Zinthof 13, Wennigser Mark	Seite 27
Karte	Übersichtsplan	Evestorf	Seite 28
Kunstspur	Budde, Anne	Im Nehrenfelde 4, OT Evestorf	Seite 28
Kunstspur	Sander, Uli	Zum Rießenfelde 14, OT Evestorf	Seite 28
Kunstspur	Sprekeler, Karin	Heinrich-Schaper-Weg 3, OT Evestorf	Seite 29
Kunstspur	Schwarzer-Riemer A.	Heinrich-Schaper-Weg 3, OT Evestorf	Seite 29
Gartenlust	Budde, Anne	Im Nehrenfelde 4, OT Evestorf	Seite 29
Gartenlust	Sander, Uli	Zum Rießenfelde 14, OT Evestorf	Seite 29

Peter Becker Malerei

Wenn das Meer auf eine Leinwand trifft, entstehen Bilder von Ruhe und Weite.

W1



Ausstellungsort und Kontakt:

Peter Becker
Sorsumer Straße 15,
Wennigsen,
Tel.: 01701603430
Malerbecker@web.de



Uta Bothe Werkstattgalerie

In der Werkstattgalerie sind handgefertigte Produkte vieler regionaler Designer und Kunsthandwerker unter einem Dach versammelt. Im Ladenatelier fertigt und verkauft Dipl. Modedesignerin Uta Bothe Mützen und Kappen. Neben Winter- und Sommermützen gibt es auch viele Kopfbedeckungen speziell für Personen ohne Haar oder mit empfindlicher Haut. Innovative Mützenbänder ergänzen das Sortiment.

W2



Ausstellungsort:

Werkstattgalerie
Uta Bothe
Hirtenstr.1 / Ecke Hauptstr.
30974 Wennigsen
Tel: 05103-5035126
werkstattgalerie-bothe.de
info@werkstattgalerie-bothe.de



Sandra Bormann Schmuck

Mit Liebe und Leidenschaft handgefertigter Schmuck, trendy, individuell und in modernem Design

Unser Kreativkeller bietet so viel mehr als nur Lederarmbänder, Ketten, Ohringe, Kinderarmbänder und Schlüsselanhänger. Gemeinsam gestalten wir dein exklusives und individuelles Schmuckstück genau nach deiner Vorstellung und Größe.

W14

nur Sonntag

Ausstellungsort und Kontakt:

Kreativkeller
Sandra Bormann Design
Gaußweg 6a
OT Wennigsen

Tel.: 01 57/ 87 60 75 69
www.bormanndesign.de
sandra.bormann.design



Isabel Dammermann zeitgenössischer Schmuck

Isabel hat in Florenz an der Alchimia, einer Schule für zeitgenössischen Schmuck studiert und mit Ihren Arbeiten an diversen internationalen Ausstellungen teilgenommen.

Das Spannungsfeld zwischen Emotionen und Rationalität und die Selbstreflexion sind ausschlaggebend für ihr künstlerisches Schaffen.

W17

Ausstellungsort:

KWARTIER
Hirtenstraße 11a und 13
Wennigsen

Kontakt:

Isabel Dammermann
Contemporary jewellery
www.isabeldammermann.com
www.kw-art-ier.de
mail@isabeldammermann.com



Ode Dejardins Grafik, Malerei

Ode ist in Kanada geboren und lebt seit dem Jahr 2000 mit ihrer Familie in Deutschland. Sie arbeitet als freischaffende Künstlerin und als Lehrerin an der Freien Waldorfschule Sorsum. Die Natur ist die Inspiration und das Thema ihrer künstlerischen Arbeit. Für ihre Arbeiten verwendet sie Pigmente, Aquarell- und Acrylfarben sowie Bleistift.

W17

Ausstellungsort:
KWARTIER
Hirtenstraße 11a und 13
Wennigsen

Kontakt:
05103 927438
desjardinsode@yahoo.de
www.odedesjardins.de
 atelier_ode_desjardins



Reinhard Dunkel Keramik

Für mich ist es immer noch faszinierend mit eigenen Händen aus einem Tonklumpen ein Gefäß entstehen zu lassen: Schalen, Vasen, Becher und Krüge. Wenn sie dann nach dem Brand mit 1250 Grad aus dem Ofen geholt werden, überraschen einige von ihnen durch ihre einzigartige Schönheit.

W4

+ **Gartenlust**

Ausstellungsort:
Töpferei im Stall,
Mittelstr. 22, / Ecke
Benekenstraße,
Wennigsen

Kontakt:
Mittelstr. 22
Wennigsen
Tel.: 0 51 03-70 660 52



Eyyüp Zana Ekinci Film

Zana ist ein unabhängiger Filmproduzent, der seit über 15 Jahren an verschiedenen Dokumentar-, Film- und Videoprojekten gearbeitet hat. Seine Filme wurden auf zahlreichen nationalen und internationalen Festivals gezeigt. Derzeit setzt er seine Arbeit in Wennigsen fort.

W17

Ausstellungsort:
KWARTIER
Hirtenstraße 11a und 13
Wennigsen

Kontakt:
eyupzanaekinci@gmail.com



Michael Findeisen Malerei

Verschiedene Blickwinkel urbaner Kultur werden von dem Wahl-Hannoveraner Michael Findeisen in verschiedenen Techniken der Acrylmalerei eingefangen. Seine Bilder spiegeln einen dystopischen aber gleichzeitig sehnsüchtigen Anreiz, den Moment seiner Motive emotional wiederzugeben.

W17

Ausstellungsort:
KWARTIER
Hirtenstraße 11a und 13
Wennigsen

Kontakt:
015781515552
 michael_findeisen



Mona Fischer Malerei

Meisterschülerin der HBK Braunschweig

Das Themenspektrum all meiner – teilweise selbst entwickelten – künstlerischen Techniken schließt alle Facetten der menschlichen Existenz mit ein. Neben größeren Monotypie- und Mixed Media – Arbeiten stelle ich hier aus ungewöhnlichen Materialien und Motiven bestehende Kleinformate zur Ansicht.

W6

Ausstellungsort:
Gemeindezentrum,
Bürgersaal
Hauptstraße 2, We.

Kontakt:
Mona Fischer (Atelier)
monart@web.de
T: 01771401680
www.monafischer.
jimdofree.com



Thomas Granseuer Installation, Malerei

Der Konzeptkünstler Thomas Granseuer entwickelt seit seinem Studium an der Hochschule für angewandte Wissenschaften und Kunst in Hildesheim ganzheitliche Projekte. Granseuer erforscht Gesellschaft, Materialität, Form und Farbe, Raum und Objekt und entwickelt mit seiner Arbeitsweise ganzheitliche Konzepte und Kunstwerke. Thomas ist Mitbegründer der international bekannten Künstlergruppe Quintessenz.

W17

Ausstellungsort:
KWARTIER
Hirtenstraße 11a und 13
Wennigsen

Kontakt:
Tel.: 017623274110
tg@quintessenz-
creation.com



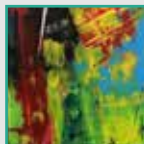
Jürgen Gorgs Malerei

Jürgens künstlerische Ausbildung begann er am Institut für Gestaltungspraxis und Kunstwissenschaften der Leibniz Universität Hannover. Nach seinem Studium schlug er bewusst den Weg in die freie, autodidaktische künstlerische Praxis ein. Die Entscheidung, ohne akademische Vorgaben zu arbeiten, öffnete ihm die Möglichkeit, seinen Stil unabhängig, experimentell und prozessorientiert zu entwickeln.

W18

Ausstellungsort:
Wasserpark Wennigsen
Bröhnweg 15

Kontakt:
Atelier Jürgen Gorgs
Mobil 016097240558
gorgs.j@outlook.de



Stephanie Grüger Fotografie

Meine Fotografie bewegt sich zwischen Natur und Straße – zwischen Wellen, Landschaften und stillen Momenten menschlicher Präsenz. Mich interessieren die kleinen Dinge: Augenblicke, die oft übersehen werden und dennoch viel erzählen. Meine Kamera begleitet mich dabei fast immer. In Schwarz-Weiß reduziere ich bewusst auf das Wesentliche und schaffe Raum für Ruhe, Tiefe und Wahrnehmung.

W15

Ausstellungsort:
Atelier Adi Wrzecciono
Hirtenstr. 9
Wennigsen

Kontakt:
Stephanie Grüger
Bredenbeck
s.grueger@gmx.at
 grustephanie



Florian Kruse Malerei

Cruzo ist 22 Jahre alt und Künstler aus Wennigsen. Mit seinen Bildern beabsichtigt er den Spalt zwischen weltlichem und geistigem zu schließen. Mit Hilfe von bildlicher Schönheit und Sinnlichkeit ermöglichen seine Bilder den Übergang in die Welt der Träume und Ideen.

„Ich ermögliche Bilder für den sehenden Geist.“

W3

Ausstellungsort:

WIR
Klosteramthof 1
Wennigsen

Kontakt:

Florian Kruse
cruzobusiness@gmail.com
www.cruzoseye.com
Instagram: cruzoseye



Vivien Kunte Malerei

Arbeiten mit und aus verschiedenen Materialien, abstrakt bis gegenständlich. Meine Bilder entstehen beim Arbeiten, sie wachsen mit.

D2

Ausstellungsort:

Garten Gunnar Supper
Niedernfeldstr. 1
OT Degersen

Kontakt:

Atelier
An der Teilwiese 1
30890 Barsinghausen
Tel.: 01520 9790979
artrikat.com/de/vivien-kunte



Mechthild Lauber Handspinnerin, -weberin

Regionalbeauftragte der Handspinnigilde

In diesem Jahr präsentiert sich die Handspinnerin mit dem Spinn- und Spindelclub Wennigsen and friends. Kleiner Kunsthandwerker*innen-Markt, mit Spinn- und Drechslervorführungen, lebendigen Schafen, Verkauf von gewaschener Rohwolle und Drechslrarbeiten.

W13

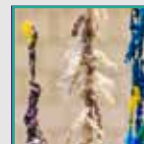
nur Sonntag

Ausstellungsort:

Heimatomuseum
Mühlenstraße 6
30974 Wennigsen

Kontakt:

post@hirngespinst.info
www.hirngespinst.info



Birgitt Lübke Malerei

Birgitt arbeitet intuitiv, prozessorientiert und experimentell. Ihre abstrakten Werke entstehen in vielen Schichten und entwickeln sich ohne vorgefasste Komposition. Linie, Bewegung und Materialität verbinden sich zu offenen Bildräumen zwischen innerer Wahrnehmung und äußerer Natur. Die Künstlerin lebt und arbeitet auf La Digue (Seychellen) und in ihrem Elternhaus am Feuerwehrplatz in Wennigsen.

W17

Ausstellungsort:

KWARTIER
Hirtenstraße 11a und 13
Wennigsen

Kontakt:

T 015678581841
www.birgitt-luebke.de
Instagram: birgitt_luebke



Mathieu Mazzoth Malerei

Wort als Farbe.

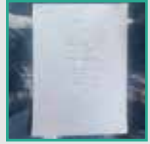
Stille als Fläche.

Der Rest entsteht im Kopf.

W17

Ausstellungsort:
KWARTIER
Hirtenstraße 11 und 13
Wennigsen

Kontakt:
Mathieu Mazzotti
TEL 01573 9476424
 mathieu.mazzotti



Mirja Müller Malerei

Die Bilder sind spirituell inspiriert und reichen von Kleinformat (Ikonen) bis zu größeren Formaten.

Mirja verwendet Öl, Acryl und Kreide/ Wachs auf Leinwand sowie Tempera auf Kreidegrund. Vergoldet werden nicht nur die Ikonen sondern auch fast alle anderen Bilder.

W16

Ausstellungsort und Kontakt:
Mirja Müller
Hauptstraße 46
OT Wennigsen
Tel. 05103-9190097
email:
mirjamueller@gmx.de



Uwe Müller Malerei

Uwe Müller ist Künstler und Restaurator und Inhaber der Seahorse Gallery in Wennigsen. Zur Kunstspur stellte er surreale mysteriöse Landschaften und phantastische Architekturansichten nach Piranesi vor und einiges mehr.

Die Seahorse Gallery feiert in diesem Jahr ihr 20-Jähriges Bestehen in Wennigsen.

W10

Ausstellungsort und Kontakt:

Seahorse Gallery
Dagmar Jung &
Uwe Müller
Hauptstr. 8
OT Wennigsen
Tel.: 05103-70 61 41

kunstundrestaurierung.de



W17

KWARTIER

Unser Programm

zur KunstSpur findet ihr hier...



Detlef Neumann Kunsth Handwerk

Detlef ist Tischler und Drechslser.

Detlef dreht Gebrauchsgegenstände oder auch kleine Skulpturen aus Holz. Seine Arbeiten „Schönes aus Holz“ können in diesem Jahr während der Kunstspur auf dem **kleinen Kunsthandwerk-Markt am Heimatmuseum** in Augenschein genommen werden.

W13

nur Sonntag



Ausstellungsort:
Heimatmuseum
Hirtenstr. 9
Wennigsen

Kontakt:
T 0177 - 9304056
Detlefneumann@gmx.net

Elisabeth Oelschlaeger Malerei

Lissi wohnt in Degersen. Seit einigen Jahren widmet sie sich intensiv der Acrylmalerei. In ihren Arbeiten entstehen vor allem expressive, florale und naturinspirierte Motive, die durch kräftige Farben und freie Formen geprägt sind. Ihre Werke variieren in Größe und zeigen unterschiedliche Facetten ihrer malerischen Auseinandersetzung mit Natur und Stimmung.

W3

Ausstellungsort:
WIR
Klosteramthof 1
Wennigsen

Kontakt:
Elisabeth Oelschlaeger
(Lissi)
T 01637191048
lizzylacht@aol.com



Selen Özus Ekinci Schmuck

Selen schloss ihr Studium der Fachrichtung Keramik- und Glasdesign an der Mimar Sinan Universität der Schönen Künste mit dem Bachelor of Fine Arts (BFA) ab. Anschließend absolvierte sie ein dreijähriges Schmuckstudium an der Alchimia Contemporary Jewelry School in Florenz. Nach ihrem Abschluss kehrte sie nach Istanbul zurück und arbeitete zwölf Jahre lang als Dozentin im Maden Contemporary Jewelry Studio, das sie mitbegründet hat.

W17

Ausstellungsort:
KWARTIER
Hirtenstraße 11 und 13
Wennigsen

Kontakt:
selenozus@gmail.com
selenozus



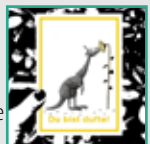
Sarah Pfeiffer Illustrationen, Geschichten

Sarah Pfeiffer hat mit Tinte und Feder die unverwechselbaren Argumentiere ins Leben gerufen, die zu beliebten Alltagsbegleitern geworden sind. Es handelt sich um Fantasietiere, die aus einem Wortwitz entstanden sind und nun Postkarten, Hefte und andere Printmedien bevölkern. Die Argumentiere fordern stets charmant eine positive Lebenshaltung ein.

W12

Ausstellungsort::
Spritzenhaus
Hirtenstraße 6
Wennigsen

Kontakt:
Sarah Pfeiffer
argumentiere@outlook.de
argumentier



Ulf Rausche Malerei

Ulf zeigt Landschaften, Stilleben und abstrakte Bilder. Sein Hauptthema ist der Mensch und die Umwelt mit Erinnerungen an die Tiere. „*Meine Malerei vereint Abstraktion mit erkennbaren Bildinhalten. Die inhaltliche Aussage führt zu den Bildmotiven, doch die eigentliche Kraft entfaltet sich durch Farbe und Form auf der Fläche.*“

W11

Ausstellungsort
Atelier Ulf Rausche
Feuerwehrplatz 12

Kontakt:
Ulf Rausche
Hirtenstraße 17a
30974 Wennigsen
Tel 01520 8403303
www.rausche.art



Ulrike Sophie Rindermann Fotografie

Ulrike lebt als Mode- und Porträtfotografin in Berlin. In ihren persönlichen Arbeiten widmet sie sich Identitätsfragen. Die Kamera als Verbindungsmedium zwischen sich und dem Subjekt und das Subjekt als Projektionsfläche eigener Identitätserforschungen.

W17

Ausstellungsort:
KWARTIER
Hirtenstraße 11a und 13
Wennigsen

Kontakt:
hi@ulrike-rindermann.com
www.ulrikerindermann.com
ulrikerindermann



Fabian Rietschel Malerei

Ausgehend von urbaner Street-Art entwickelte Rietschel im Laufe der Jahre eine eigenständige künstlerische Sprache, die figurative Elemente, atmosphärische Landschaften und psychologisch aufgeladene Porträts miteinander verbindet. Seine Werke bewegen sich zwischen Klarheit und Fragmentierung, zwischen innerer Bewegung und formaler Reduktion.

W10

Ausstellungsort
Seahorse Gallery
Hauptstr. 8
OT Wennigsen

Kontakt:
Tel. 017698289833
email:
dolphietschel@web.de
farb_ian_rich_l



Julia Sophia Sanner Malerei

J. Sophia fertigt experimentelle und abstrakte Rorschach-Bilder von rein abstrakt bis hin zu vielschichtigen Portraits. Durch das Spiegeln von Farbe entstehen organische, oft vieldeutige Strukturen zwischen Zufall und gezielter Gestaltung, die zum Assoziieren und Eintauchen einladen. Ihre Werke beschäftigen sich mit Wahrnehmung, Interpretation und dem Unbewussten.

W17

Ausstellungsort:
KWARTIER
Hirtenstraße 11 und 13
Wennigsen

Kontakt:
J. Sophia Sanner
art@sophiasanner.de
www.sophiasanner.de
jsophiasanner



Jonas Schwalenberg Kunsth Handwerk

In seiner Arbeit lässt sich Jonas von organischen Strukturen, beispielsweise den Wellenbewegungen im Sand, oder einer Gesteinsformation, inspirieren. Diese Strukturen sammelt er an stärkenden Orten in der Natur, und transformiert sie anschließend in händisch geformte Prägestempel. Die geprägten Silberstrukturen transportieren somit die Essenz des jeweiligen Ortes hin zu der jeweiligen tragenden Person.

W17

Ausstellungsort:
KWARTIER
Hirtenstraße 11 und 13
Wennigsen

Kontakt:
jonas.schwalenberg@web.de



Dietmar Stahlberg Malerei

„Am liebsten male ich mit Aquarellfarben. Ihre Leuchtkraft, ihre Transparenz, ihre Flüssigkeit und ihr Eigenleben sind ja wie geschaffen, um dem Wesen von Licht und Luft, Wasser, Wind und Wolken künstlerisch nachzuspüren.“
Wenn das Wetter es zulässt, kann man dem Künstler beim Malen unter freiem Himmel zuschauen.

W5

**Ausstellungsort
und Kontakt:**
Dietmar Stahlberg
Runde Straße 5 a, We
T 0179-4228277
dietmarstahlberg@web.de
www.wasserfarbenlicht.de



Spritzenhaus Kunsth Handwerk

Seit über 25 Jahren präsentiert der gemeinnützige Förderverein Werke herausragender Kunsthandwerker*innen aus unterschiedlichen Bereichen wie Schmuck, Keramik, Textil, Glas und Holz. Damit wird in einmaliger Weise ein Überblick über professionelles qualitativ hochwertiges Kunsthandwerk geboten.

W12

Ausstellungsort:
Spritzenhaus Zentrum
für kunsthand-
werkliches Arbeiten e.V.

Hirtenstraße 6,
Wennigsen
Telefon: 0 51 03 - 73 15



Lisa Troppa Malerei

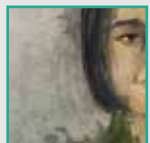
Lisas Praxis wurzelt im Interesse für Menschen und ihre Geschichten. Im Fokus stehen Brüche in weiblichen Biografien - und die Frage, wann für das Spüren der eigenen Existenz Raum bleibt, wenn das Überleben im Zentrum steht.

(Fotos von Kai Löffelbein)

W17

Ausstellungsort:
KWARTIER
Hirtenstraße 11 und 13
Wennigsen

Kontakt:
lisamt@tutamail.com
lisoumarie



Nikita von Teickenberg multidisziplinäre Kunst

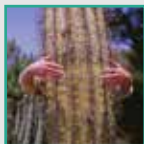
Nikita bewegt sich mit ihrer Arbeit in einem bewusst multidisziplinären Kontext. Ihre Praxis ist nicht auf ein einzelnes Medium beschränkt, sondern entfaltet sich im Dialog verschiedener Ausdrucksformen. Das Spektrum reicht von Aquarellmalerei über Illustration bis hin zu Fotografie und Videografie. Trotz dieser Vielfalt bleibt der Ansatz im Kern analog geprägt

W17

Ausstellungsort:
KWARTIER
Hirtenstraße 11a u 13

Kontakt:
www.teickenberg.com
nikita@teickenberg.com

 nikita_von_teickenberg



Eduardo Villa Fotografie, Kunsthandwerk

Edu ist ein multidisziplinärer, autodidaktischer Künstler, der mit Fotografie, Installationen, Tonskulpturen, Performance und Ready-mades arbeitet. In seiner künstlerischen Praxis erforscht er das Imaginäre sowie die Beziehung zwischen Wahrnehmung, Umgebung und Erfahrung. Seine Arbeiten entstehen häufig aus Beobachtungen, Spuren und gefundene Objekten, die er in neue Kontexte überführt.

W17

Ausstellungsort:
KWARTIER
Hirtenstraße 11a u 13

Kontakt:
Edu Sambar (Eduardo Villanueva)
0174 1690 575
www.hangarmaracuya.org
 edu__sambar



Wolfgang Voigt Malerei

W8

**Wortfugen - kleine
Lesung Gyde Callesen
Werkstattgespräch
Sa. + So., um 17 Uhr**



Künstler, Farbgestalter,
Dipl.Kunsttherapeut

Skizzen , Zeichnungen , Bilder
(Intuitionen und Imaginationen)

Sa. und So. um 15.00 Uhr
Bildbetrachtung - bewusstes Fühlen

Ausstellungsort:
Ardea
Ort der Lebendigkeit
Albert-Einstein-Str. 2B

Kontakt:
0 51 03- 50 33 37
wolfvo1961@gmail.com
www.kuethera.de



Christine Wartenberg Malerei

W6

Ausstellungsort:
Gemeindezentrum
Bürgersaal,
Hauptstraße 1 - 2

Kontakt:
Drosselweg 41
30974 Wennigsen
Tel.: 0 51 03-14 89
mobil: 0176 21541355
christine@wartenberg-
mail.de



Christine malt vorzugsweise mit Acryl- und Aquarellfarben, verwendet aber auch „fremdes“ Material, wie Stoff, Leder, Tapeten und vieles mehr. So entstehen vielschichtige Collagen in Mixed-Media-Technik, die beim Betrachter unterschiedliche Emotionen auslösen - und genau das ist gewollt. Die abstrakte Darstellung ist immer wieder eine Herausforderung, die sie gern annimmt.

Adi Wrzeciono Malerei

Adi hat ursprünglich Mode Design in Hannover studiert. Der Mode hat sie den Rücken gekehrt, die Leidenschaft für ausdrucksstarke Figuren und Gesichter ist geblieben.

Meist arbeitet sie mit Acrylfarben auf unterschiedlichen Materialien. Aktuell sind verschiedene Drucktechniken dazugekommen, die sie gerne miteinander kombiniert.

W15

Ausstellungsort:
Atelier Adi Wrzeciono
Hirtenstraße 9
Wennigsen

Kontakt:
email: adiwrz@gmx.de
www.kun-st-
international.de/artist/
wrzeciono-adi

 artadi213



Nikola Zagalak Malerei

Nikolas ‚ZAGALAXY‘ Zagalak ist ein bildender Künstler und Grafiker, dessen Werk an der Schnittstelle von digitaler Ästhetik und visueller Kommunikation angesiedelt ist. Unter seinem Künstlernamen **ZAGALAXY** entwickelt er eine unverwechselbare Bildsprache, die konzeptionelle Tiefe mit gestalterischer Präzision verbindet.

W17

Ausstellungsort:
KWARTIER
Hirtenstraße 11a und 13
OT Wennigsen

Kontakt:
zagalakxy@gmail.com
 zagalakxy




Salome Ziermann Fotografie

Salome ist Pädagogin und studiert seit 2022 Visual Journalism and Documentary Photography in Hannover. In „Bodies of Water“ gibt sie sich dem Element Wasser als Ursprung des Lebens hin. Hierbei entstehen Unterwasserbilder von Körpern in Bewegung. Die Bilder sind geprägt von Gemeinschaft, Licht, Liebe und Courage.

W17

Ausstellungsort:
KWARTIER
Hirtenstraße 11a und 13
OT Wennigsen

Kontakt:
Salome Ziermann
 salomeziermann



Philip von Zitzewitz Malerei

Seit über 30 Jahren ist meine Passion im Umgang mit künstlerischen Ausdrucksformen wie der Sprühdose, aber auch dem Pinsel oder der Filmkamera stetig gewachsen. Ob das Bemalen eines Garagentors, die Gestaltung einer Firmenfassade oder ein Imagefilm für diese, die Wünsche der Menschen kommen von Überall auf mich zu und es macht Spaß ihre Träume in die Wirklichkeit zu übersetzen.

W17

Ausstellungsort:
KWARTIER
Hirtenstraße 11a und 13
OT Wennigsen

Kontakt:
www.fassadenkunst.de
 fassadenkunst.de



Reinhard Dunkel und Gunda Dunkel-Meyer

Landhausgarten (750 qm) mit historischen Obstsorten, Rosen, Blüten- und Fruchthecken und kleinem Gemüsegarten. Viele Wildblumen lassen den Garten im Sommer zum Paradies für Igel, Vögel, Schmetterlinge, Bienen und Menschen werden. Terrasse mit Teepavillon als Blickpunkt. Töpferei im Haus.

W4

+ **Kunstspur**

Ort:
Mittelstraße 22,
Ecke Benekenstraße
OT Wennigsen
Tel.: 0 51 03-704 59 93

Zeit:
30.5., 14 - 18 Uhr
31.5., 11 - 18 Uhr



Ulrike und Dieter Gräber

Ruhige Oase am Rande Wennigsen (ca. 800qm) durch Hecken in mehrere Bereiche eingeteilt.

Den Mittelpunkt bietet die Teichanlage. Viele Sitzgelegenheiten zwischen Rosenbüschen und Hochbeeten laden zum Verweilen ein.

W23

Ort:
Friedrich-Ludwig-
Jahn-Str. 16,
OT Wennigsen

Zeit:
31.5., 11.00 - 18.00 Uhr



Die Ökologische Siedlung

Ein Garten - 33 Gärtner. Hier finden sich individuell gestaltete Gärten mit fließenden Übergängen zu den Nachbargrundstücken. Große Grünflächen, geschwungene Wegführungen, Obstbäume, Fruchthecken und blühende Büsche bilden eine wundervolle Einheit. Wir führen Sie durch die Siedlung und erläutern unser Wohnkonzept. Während der Kaffeezeit stellen Künstlerinnen und Künstler im Gemeinschaftshaus ihre Werke aus.

W25

Ort:
Gemeinschaftshaus der
Ökosiedlung
Unterm Hollerbusch 1,
OT Wennigsen
Tel: 05103-927680

Zeit: 30.5. 14 - 18 Uhr,
stündliche Führungen



Kirsten Wissel

Willkommen in einem vielseitigen Garten mit Kräuterterrasse, Blühstauden, Rosen, orientalischem Mohn, Storchnabel und Pfingstrosen. Kirsche und Apfelbaum und exotische Obst- und Ziergehölze runden den Garten ab.

W21

Ort:
Hülsebrinkstraße 5
OT Wennigsen

Zeit: 30.5., 14 - 18 Uhr



Familie Prager

Historischer Amtsgarten mit altem Baumbestand.

Rosenprächtiger großer Garten? Kleiner Park mit alten Bäumen? – Müßige Fragen: Der Garten ist ein Baudenkmal!

W22

Ort:
Hauptstr. 37,
OT Wennigsen
Tel: 05103 7278

Zeit: 30.5., 10-18 Uhr
u. 31.5.2026, 10-18 Uhr
Führungen stündlich
ab 14 Uhr



Anna und Paul Rug

Parkähnlicher Garten (ca. 1000qm) mit vielen Rhododendren, Orchideen und einem naturnahen Teich im Mittelpunkt. Highlight des Gartens ist die Baumpfingstrose.

W26

Ort:
Friedrich-Ludwig-
Jahn-Str. 36
Wennigsen

Zeit:
30.5., 14 - 18 Uhr



Peter Hanisch Gartenfreunde Degersen

Kleiner, schön angelegter Garten (ca. 425 qm) mit Weg, Rosenbogen und Teich mit Brücke. Obstbäume, Blühstauden, Gewächshaus und Gemüsebeet ergänzen das Ensemble. Ein besonderes Highlight ist eine große Kiwipflanze. Regenwasser-Bewässerung und Photovoltaik ermöglichen ein autarkes Gärtnern.

D6

Ort:
Danquardstraße/
Parkplatz des Vereins
„Gartenfreunde
Degersen“,
OT Degersen,
Garten Nummer 38
(mittlerer Weg)

30.5., 14 - 18 Uhr

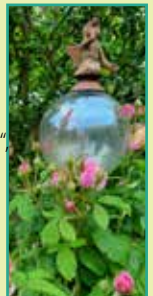


Silke Zähler Gartenfreunde Degersen

Kleiner hübscher Koloniegarten mit alten Obstbäumen, mehreren Hochbeeten, Beeren aller Art. Gemütliche Sitzcken, Blumenbeete, Kräuter und auch ein kleines Gewächshaus machen diesen Schrebergarten komplett.

D6

Ort:
Danquardstr./Parkplatz
des Vereins
„Gartenfreunde Degersen“,
OT Degersen,
Garten Nummer 15
(mittlerer Weg)
Zeit: 30.5., 14 - 18 Uhr
31.5., 11 - 18 Uhr



Kunstspur Plan Wennigsen und Degersen

Liebe Besucherinnen und Besucher,

zum 10. Mal findet im Künstlerdorf Wennigsen die Kunstspur statt. Das bedeutet, 60 Künstler*innen und Kunsthandwerker*innen lassen sich bei ihrer Arbeit in ihren Ateliers über die Schulter schauen. Sie werden staunen, was unser "WORPSWEDE am DEISTER" alles zu bieten hat.

Machen Sie sich auf den Weg und Sie werden sehen, ich habe Ihnen nicht zuviel versprochen.

Ihre Marianne Kügler

Wennigser
Mark





Jutta Lindner Malerei

Warme Farben, transparente Farbgebung und räumliche Tiefe sind die Gestaltungsmittel für meine Aquarelle, die Landschaften, lokale Motive und die farbliche Vielfalt der Natur abbilden.

D3

Ausstellungsort und Kontakt:

Atelier Jutta Lindner
Unter dem Dorfe 21 A
OT Degersen
0 51 03 – 85 76
julín@htp-tel.de



Friederike von Zitzewitz Keramik und Holz

Hier erwarten Sie zum Thema „Möbel, Einrichtung und Wohnen“ Arbeiten aus Keramik und Holz aus dem eigenen Atelier, sowie Arbeiten befreundeter Kunsthandwerker.

Die Bandbreite der Keramik reicht von hauchzartem Porzellan bis zu scheinbar grober Töpferware – immer im Kontrast zwischen rohen und glasierten Oberflächen.

D1

Ausstellungsort:

Glockenstr. 24
OT Degersen

Kontakt:

handwerkund.
Glockenstr. 24
30974 Wennigsen
T 0172 – 546 9995
fvonz@web.de
www.handwerkund.de
frieriderikes_keramiken



Gunnar Supper und Gerrit Kötter

Naturnaher Garten am Feldrand mit altem Baumbestand und schönem Blick auf den Gehrden Berg. Glückliche Bienen und Hühner im Garten.

D2

+ **KunstSpur**

Ort:

Niedernfeldstr. 1
Wennigsen
OT Degersen
Tel: 01577 0509333

Zeit:

30.5., 14 – 18 Uhr
31.5., 11 – 18 Uhr



Simone und Uwe Götz

Ein Garten mit vielen exotischen Pflanzen und Besonderheiten. Einige Sitzgelegenheiten an besonderen Sichtachsen und zwei schön eingebettete Gartenteiche laden zum Verweilen ein.

Kunstspur: Simone arbeitet mit verschiedenen natürlichen Materialien wie Holz, Stein und Pflanzen zusammen mit anderen Medien wie Kunstharz oder auch Beton.

D5

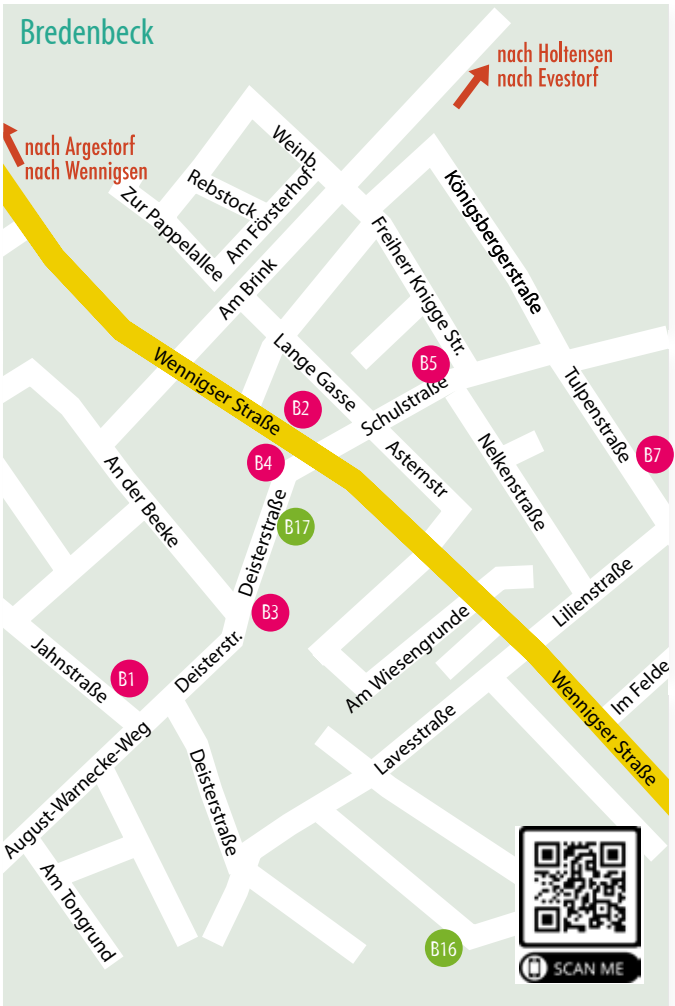
+ **KunstSpur**

Kontakt und Ausstellungsort:

Simone Götz
Steinkamp 18
OT Degersen
T: 05103-825369

Zeit: 30.5., 14-18 Uhr
31.5., 11-18 Uhr





B5

**SPECIALTY COFFEE
AUF'M DORF**



**CAFFÈ
BAR** ☞

Mi bis Mo 10 – 18
www.caffebarb.de
Schulstraße 19, 30974 Bredenbeck

Martina Bismark

Malerei und Töpferei

In meinem Atelier entstehen Töpferobjekte für Haus und Garten, die den Betrachter zum Schmunzeln anregen sollen.

In der Malerei liegt mein Fokus auf Materialbildern, die mit Acrylfarben, Tuschen, Pigmenten oder Rost und Patina in mehreren Schichten zum endgültigen Bild gebracht werden.

B2

Ausstellungsort:
Bredenbecker Scheune
Wenigser Str. 15
Bredenbeck

Kontakt:
info@tinas-kreativ-atelier.de
0172/5436586
www.tinas-kreativ-atelier.de
martina_bismark



Gudrun Förster

Malerei

Lebt und arbeitet als freischwebende Künstlerin in Bredenbeck

Malen ist für Gudrun eine Reise mit Farben und Formen, in der sich teils abstrakte und figurliche Bildelemente harmonisch ergänzen. Dabei entstehen kraftvolle Bilder, mit teils starker Dynamik trotz transparentem Farbauftrag. Die Interpretation bleibt dem Betrachter überlassen.

B2

Ausstellungsort:
Bredenbecker Scheune
Wenigser Str. 15
Bredenbeck

Kontakt:
Atelier Gudrun Förster
Am Tongrund 1
Tel.: 0 51 09 / 6 42 12
gudrun-manni@freenet.de



Luci Grobe

Malerei

Seit Jahren beschäftigt sich Luci Grobe intensiv mit der Malerei.

Workshops, Kurse, Malreisen bei verschiedenen Malschulen und professionellen Künstlern bilden die Grundlage für ihre abstrakte und gegenständliche Acrylmalerei.

B4

Ausstellungsort:
Kornbrennerei Warnecke
Deisterstraße 4
Bredenbeck

Kontakt:
Luci Grobe
Tel.: 0 51 03 / 678
luci.grobe@web.de



Timm Grastorf

Fotografie

Seit fast 30 Jahren fotografiert der Designer Timm Grastorf Mehrfachbelichtungen und schafft durch die Überlagerung von Einzelfotografien neue Bildwelten. Die Mehrschichtigkeit gibt den Bildern dabei eine Tiefe, die immer wieder zum erneuten Betrachten einlädt. Die Überlagerung des Lichts schafft dabei teilweise ein hohes Maß an Abstraktion und die Elemente lösen sich dadurch aus ihrem ursprünglichen Kontext.

B5

Ausstellungsort:
CAFFÈ B,
Schulstraße 19,
Bredenbeck

Kontakt:
Timm Grastorf
Dipl.-Designer
Tel 0172-5140613
www.grastorf.de
hannoview



Dora Herrmann Weberei

Dora Herrmann ist ausgebildete Handweberin. Seit 1999 befindet sich ihre Werkstatt in Bredenbeck.

Zu sehen gibt es: „Vom Entwurf zum fertigen Gewebe“.

Schals und Decken aus dem Projekt „Gemeinsam Regional“ mit der Kleinen Spinnerei/Alvesrode.

B7

Ausstellungsort:
Weberei / ELDORADO
Tulpenstraße 19
Bredenbeck

Kontakt:
Tel.: 0 51 09 - 56 55 08
dora.herrmann@web.de
www.dora-herrmann.de
 doraherrmann20




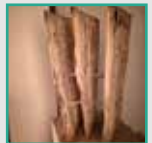
Helmut Höcker Bildhauerei

„Wie in allen Bereichen des Lebens geht es um die Wahrnehmung wie unsere Welt ist, oder zu sein scheint! Da alle unsere Sinneseindrücke in unseren Köpfen gefiltert werden, gestalten sich auch unsere eigenen „Weltbilder“ in unseren Köpfen. Da mag es nicht verwunderlich sein, dass es nichts Wahres und nichts Falsches geben mag. Es ist dennoch eine große Freude, wenn die Betrachtung von Kunst, große Freude und Berührtheit auslöst.“

B2

Ausstellungsort:
Bredenbecker Scheune
Wenigser Str. 15
Bredenbeck

Kontakt:
helmut.hoecker@gmail.com
T 0176 40515257
 wollschirm



Jana Kämmerling Malerei

Die freischaffende Künstlerin & Grafikdesignerin präsentiert Malerei in Mischtechniken - abstrakt bis gegenständlich. Farbintensiv, dreidimensional, floral, animalisch und erotisch. Großformatige Wandmalereien indoor & outdoor gehören ebenso zu Janas Portfolio wie Tierillustrationen für den Zoo Hannover oder individuelle Auftragsarbeiten in verschiedensten Stilrichtungen.

B4

Ausstellungsort:
Kornbrennerei Warnecke
Deisterstraße 4
Bredenbeck

Kontakt:
Atelier
Jana Kämmerling
Wenigsen, OT Evestorf
T. 05109.2790823
www.janakaemmerling.de
 jana.kaemmerling.art



Helga Lützelberger Malerei

„Meine überwiegend großformatigen abstrakten Gemälde sind in Acryl mit unterschiedlichen Mischtechniken entstanden. Die Entwicklung eines Bildes überlasse ich meinem spontanen Gefühl für Form und Farbe. Eine Komposition kann viele Schichten beinhalten, so dass für den Betrachter Nebensächlichkeiten zur Hauptsache werden können wenn das Auge seine Fantasie beflügelt.“

B2

Ausstellungsort:
Bredenbecker Scheune
Wenigser Str. 15
Bredenbeck

Kontakt:
Rosenstr. 22
31832 Springe
Tel.: 05041/970133
helga.luetzelberger@web.de



Lars Rogge Abstrakte Fotografie

Lars ist Fotograf und Lichtmaler.

Großformatige, farbgewaltige, abstrakte Bilder öffnen dem Betrachter ein Fenster zu neuen und unbekanntenen Welten.

B1

Ausstellungsort:
Atelier
Stefanie Rogge
Jahnstraße 6, Bredenbeck

Kontakt:
Tel.: 01 70/2 72 22 82
kontakt@lars-rogge.de
www.lars-rogge.de
 larsrogge.fotoart



Es gibt ihn wieder!
Unser naturtrüber,
frischer **Zitronenlikör**.
Tipp: Pur & gekühlt genießen!



B4



Kornbrennerei H. WARNECKE
30974 Wennigsen - Bredenbeck
kornbrennerei-warnecke.de

Seit 1826

Beratung, Probierstube und Einkaufen in unserem Hofladen:
Di. – Do. 9.00 – 13.00, Fr. 9.00 – 18.00 und Sa. 10.00 – 13.00

Stefanie Rogge Malerei

Charity-Aktion: Der Erlös
aller Mini-Gemälde geht an



Save the Children

B1



In Stefanies Atelier entstehen großformatige Arbeiten zwischen Abstraktion und Figur, geprägt von expressiver Gestik und intensiver Farbigkeit. In ihren Werkserien – darunter „Hominidea“ und „Kühe codiert“ – richtet sie den Blick auf das Verhältnis von Mensch, Tier und Natur. Die gesellschaftlichen und ökologischen Fragestellungen ihrer Malerei zeigen sich dabei oft erst hinter der farbgewaltigen Oberfläche.

Ausstellungsort:

Atelier
Stefanie Rogge
Jahnstraße 6, Bredenbeck

Kontakt:

Tel: 0171 - 7010729
www.stefanierogge.de
steffi@kuenstlercafe.de
 stefanierogge.malerei



Wolfgang Scholtz Malerei

Wolfgang aus Bredenbeck ist in verschiedensten künstlerischen Techniken ausgebildet.

Die neueren Werke sind Acryl- und Ölbilder überwiegend abstrakter Art, die sich von den ursprünglichen gegenständlichen Motiven lösen und dadurch neue Aussagen entwickeln.

B4

Ausstellungsort:

Kornbrennerei Warnecke
Deisterstraße 4
Bredenbeck

Kontakt:

Tel: 01 60-591 35 38
Bredenbeck
www.artmajeur.de/
wolfgang-scholtz



Aus einem Stück Holz
wird ein Lieblingsstück.

Schneidbretter,
Tablets & Kleinmöbel



B4

snickar
glädje

Wir haben geöffnet!

Samstag 14-18 Uhr

Sonntag 11 - 18 Uhr

Westermann
Ihre Tischlerei am Deister

Deisterstraße 4 OT Bredenbeck
05109-6905161

Jutta Witthinrich Malerei und Collagen

“Wertloses in Wert gesetzt!”

Nachhaltigkeit in der Kunst? Ja, unbedingt! Juttas abstrakten Werke entstehen durch upcycling von “wertlosem Material” und Fundstücken, alten Kalenderblättern u.v.m. Jedes Material beeinflusst ihr Schaffen, lässt immer wieder Neues entstehen.

B2

Ausstellungsort:
Bredenbecker Scheune
Wenigser Str. 15
Bredenbeck

Kontakt:
Tel: 05042-506296
Jutta@Whinrich.de

www.atelier-jutta-witthinrich.de




Andrea Wildhagen Malerei

Monotypie = eine faszinierende Mischung zwischen Malerei und Druckgrafik. Das Besondere bei dieser Technik ist das unvorhersehbare, nicht komplett kalkulierbare Ergebnis. Jeder Druck ist ein Unikat. Andrea zeigt abstrakte Werke, die vorrangig monochrom sind. Genau das Gegenteil sind ihre realistischen Tierportraits.

B4

Ausstellungsort:
Kornbrennerei Warnecke
Deisterstraße 4
Bredenbeck

Kontakt:
Marktstr. 11
30890 Barsinghausen
T 0173 6327162

www.andreawildhagen.de
 [andrea_wildhagen/](https://www.instagram.com/andrea_wildhagen/)



Dave D. Installation

Visuelle Kommunikation ist der Schwerpunkt meiner künstlerischen Tätigkeit. Dazu zählen insbesondere umfangreiche, großflächige Installationen aus Licht, Ton, Bild- und Videoprojektion. Um die Installationen in eine thematische Szenerie einzubinden, betätige ich mich auch in der Raumgestaltung und im Skulpturen- und Objektbau.

B3

**Ausstellungsort
und Kontakt:**
Deisterstraße 13
Bredenbeck
Tel.: 0152 0192 4711

facebook:
wilde13kunstlandschafts-
garten
 [kunstlandschaft_wilde_13](https://www.instagram.com/kunstlandschaft_wilde_13)



Wilde 13 Kunstlandschaftsgarten

In dem fast 3000m² Naturgarten befinden sich Kunstobjekte und Installationen verschiedener Künstler. Da es sich hierbei auch um Licht- und Videoinstallationen handelt benötigt es leider auch eine gewisse “Dunkelheit” um seine Wirkung zu entfalten. Daher beginnen unsere Veranstaltungen in der Regel erst am späten Abend und Enden um Mitternacht.

B3

Zeit:
Sa. Live-Musik
ab 18.00 Uhr
So. ab 11 Uhr

Ort:
Deisterstraße 13, OT Bre
Tel.: 0152 0192 4711
facebook: wilde13kunstland-
schaftsgarten
 [kunstlandschaft_wilde_13](https://www.instagram.com/kunstlandschaft_wilde_13)



Vera und Werner Nitschke

Garten mit Deisterblick, viele historische und moderne Rosen, Iris, Taglilien und Begleitstauden. Eine kleine Wasserstelle, ein Rosenpavillon und verschiedene Sitzplätze laden zum Verweilen und Genießen ein. Neuzugang ist ein Gewächshaus im englischen Stil für wärmeliebende Tomaten und Paprika.

B16

Ort:
Hohe Heide 42a
Bredenbeck
(Zufahrt via Steinkrüger
Weg. Bis zum Ende der
Bebauung fahren, dort
parken, Fußweg Feldrand
links, 3. Garten)
Tel: 0 51 09 - 6 43 51

Zeit: 31.5., 11 - 17 Uhr



Mirela und Christian Mainka

Bienenfreundlicher Garten auf ca. 800 qm. Aufteilung in verschiedenfarbige und jahreszeitlich unterschiedliche Staudenbeete mit Rosen, Kräutern und Gräsern. Vor der historischen Scheune wurden Sandsteinmauern und ein Teich mit Sukkulanten angelegt. Trockenbach, Kräuterspirale, Nistkästen sowie Insektenhotels verteilen sich im Garten. Mehrere Sitzgruppen laden zum Verweilen ein.

B17

Ort:
Deisterstraße 9
OT Bredenbeck

Zeit: 30.5., 14 - 18 Uhr



B2

Bredenbecker SCHEUNE

Kultur- und Veranstaltungszentrum

Der Ort für Ihre Veranstaltung.

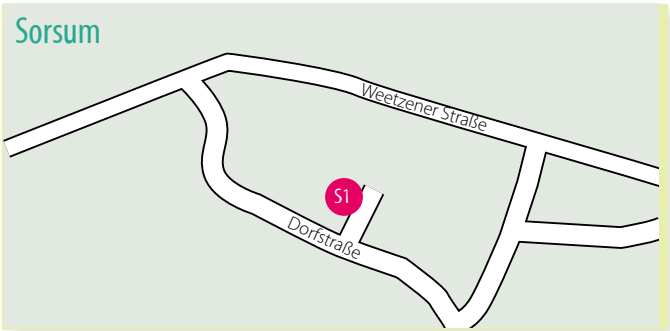
Hochzeiten, Feste und Partys,
Tagungen, Kurse, Workshops

Wenigser Straße 15
OT Bredenbeck
dorfgemeinschaft-bredenbeck.de

**Mehr Infos zum
aktuellen Kulturprogramm:**

www.bredenbecker-scheune.de





Marion Wedemeyer Textilhandwerk

Mode, die Deine Ausstrahlung zum Leuchten bringt!
Hochwertige Materialien, besondere Schnitte, leuchtende Farben!
Lieblingsstücke, die ich auch gerne nach deinen Maßen fertige!

Auf dem Wöltje-Hof gibt es
Kaffee und Kuchen.

S1

**Ausstellungsort
Atelier:**
Modemanufaktur
WollLust
Hof Wöltje
Dorfstr. 5, Sorsum

Kontakt:
Tel 0157 3558 8942
wolllust-hannover.de



Miriam Rössing Kunsth Handwerk

Aus einer kleinen Idee wuchs mit der Zeit eine große Leidenschaft. Immer neue Einfälle, Formen und Materialien führten dazu, dass aus dem Experimentieren schließlich die „KleineGießerei.“ entstand.

Mit viel Liebe zum Detail fertigt Miriam kleine „Stehrümchen“.

S1

**Ausstellungsort/
Atelier:**
Modemanufaktur
WollLust
Hof Wöltje
Dorfstr. 5, Sorsum

Kontakt:
m.roessing@arcor.de



**Wasserpark
Wennigsen**

W18

Das Naturbad Wasserpark Wennigsen

Das Naturfreibad ist ein echtes
Juwel am Deister und öffnet Mai bis
September zur Sommersaison.

Bröhnweg 15, 30974 Wennigsen.

Weitere Informationen zu
besonderen Veranstaltungen:

www.Wasserpark-Wennigsen.de





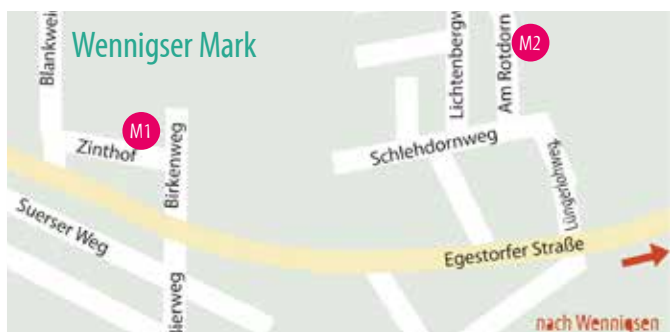
Nur Sonntag

W13

FÖRDERKREIS HEIMATMUSEUM WENNIGSEN e.V.

Das Heimatmuseum befindet sich in einem Fachwerkhaus am Mühlenbetriebsgraben in der ehemaligen „Oberen Mühle“. Das um 1700 erbaute Haus - eines der ältesten Wenniger Häuser - war eine der ursprünglich fünf Wassermühlen des Ortes.

Mühlenstraße 6 • www.heimatmuseum-wennigsen.de
Museumsleiter: Gunnar Supper • Tel.: 0157 37946107



Angelika und Karsten Bergmeier

Ein offener 750 qm großer Hausgarten, unterteilt in verschiedene Gartenräume bietet eine abwechslungsreiche Pflanzung aus Stauden, historischen Rosensorten, Gehölzen, mehreren Bäumen sowie einem Nutzgartenbereich. Unterschiedliche Sitzplätze laden zum Verweilen ein und erlauben immer wieder spannende Blicke.

M2

Ort:
Am Rotdorn 2,
30974 Wennigsen,
OT Wenniger Mark

Zeit:
31.5.2026, 11 - 18 Uhr



Elke Kassel

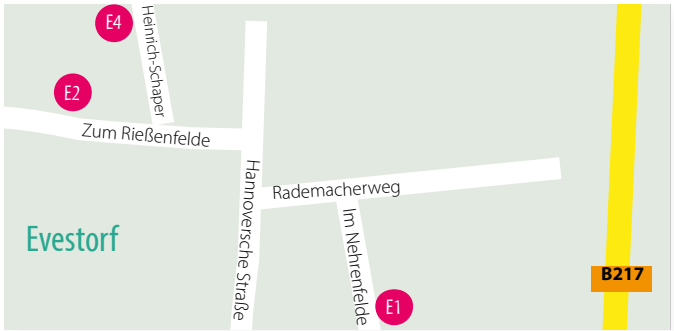
Kleiner Hausgarten, ca. 500 qm, mit ungewöhnlicher Vielfalt an Funkien (Hosta). Ein Teich und dicht bepflanzte Staudenbeete bieten bunte Ausblicke. Kalligrafische Arbeiten in Haus und Garten.

M1

Ort:
Elke Kassel
Zinthof 13
OT Wenniger Mark

Zeit:
30.5. von 14.00 – 18.00
31.5. von 11.00 – 18.00





Anne Budde Malerei, Bildhauerei

Annes Skulpturen zeigen abstrakte, fließende Formen, die an organische Strukturen erinnern. Sanfte Kurven und Rundungen, glatte oder raue Oberflächen verleihen den Skulpturen eine kraftvolle Ausstrahlung. Licht und Schatten betonen Konturen und Details der natürlichen und dynamischen Formen. „Jeder der Lust hat, sich am Stein auszuprobieren, hat bei mir die Gelegenheit dazu.“

E1

+ **Gartenlust**



Kontakt/Ausstellungsort:
Anne Budde
Im Nehrenfelde 4
Wennigsen, OT Evestorf
05109- 5129398
anne@galerie-liveart.de
www.galerie-liveart.de



Uli Sander New Dada/Voodoo

NEW DADA / VOODOO
Im „1.Voodoogarten nördlich der Sahara“ präsentiert Uli Sander Bilder, Skulpturen und Installationen. New Dada und Voodoo sind dabei Metaphern für den „Garten Eden“ (Paradies) als kulturhistorische Sinnbilder. Der Besuch ist für Personen mit Farbenfehlsichtigkeit nicht geeignet.

E2

+ **Gartenlust**

Kontakt und Ausstellung:
Uli Sander
Im Garten
Zum Rießenfelde 14
Wennigsen, OT Evestorf
Tel.: 0 51 09-5 60 70
usdesign@t-online.de
www.voodoogarten.de

MERZBAU NR.5



KULTURPORTAL WENNIGSEN

KULTUR

WWW.KULTUR-WENNIGSEN.DE

Karin Sprekeler Collagen

Karin arbeitet mit allen Dingen, die ihr auf Flohmärkten in die Hände fallen oder die andere wegwerfen wollen. So entstehen Schiffe aus altem Leinen, alten Schullandkarten und der Nähkasten ihrer Oma war auch beteiligt. und Faden bearbeiten. Andere Arbeiten entstehen aus Papier, collagiert und vielfältig bearbeitet.

E4

Ausstellungsort:
im Garten von Angelika
Schwarzer-Riemer
Heinrich-Schaper-Weg 3
Wenngisen, OT Evestorf

Kontakt:
Karin Sprekeler
karin.sprekeler@gmx.de
Tel.: 0 51 09 - 6 45 10



Angelika Schwarzer-Riemer Collagen, Artcycling

Nachhaltigkeit trifft Kreativität: Angelika setzt sich künstlerisch mit der Recycling- und Umweltproblematik auseinander. In ihren Arbeiten haucht sie alten ge- und benutzten Papieren und Pappen ein neues Leben ein.

Es entstehen überraschende und reizvolle Werke.

E4

Ausstellung:
- im Garten -
Heinrich-Schaper-Weg 3
Wenngisen, OT Evestorf

Kontakt:
Tel.: 05109- 64025
artcycling@gmx.net



Anne Budde

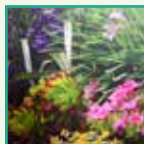
Ein naturnaher Garten, in dem Natur und Kunst eine harmonische Verbindung eingehen. Zwischen blühenden Beeten und alten Bäumen befinden sich Skulpturen und Kunstwerke, die zum Innehalten und Staunen einladen.

**Steinbildhauerei
zum Ausprobieren.**

E1

Garten:
Im Nehrenfelde 4,
30974 Wenngisen,
OT Evestorf
Tel: 05109 5129398
Mobil: 0163 2153379

Zeit: 30.5., 14 - 18 Uhr
31.5., 11 - 18 Uhr



Uli Sander

Themengarten: „Der erste VOODOO-Garten nördlich der Sahara“ Marketing Idee eines Paradies-Gartens.

Kommen – Sehen – Staunen

E2

Garten:
Zum Rießenfelde 14
Wenngisen, OT Evestorf

Tel.: 0 51 09-5 60 70
usdesign@t-online
www.voodoogarten.de

Zeit: 30.5., 14- 18 Uhr
31.5., 11 - 18 Uhr





KULTURPORTAL WENNIGSEN

KULTUR



ENTDECKEN

Entdecke Künstler*innen,
Kunsthandwerker*innen
und Kulturschaffende
aus Wennigsen.

ERLEBEN

Alle Kulturveranstaltungen
auf einen Blick:
Konzerte, Bilderbuchkino,
Ausstellungen, Theater...

WWW.KULTUR-WENNIGSEN.DE



W3

**Gesundheit und Begegnung
in Wennigsen**

Der Verein WIR in Wennigsen e.V. ist mit seinen Räumlichkeiten am Klosteramthof 1 ein Ort der Begegnung für Menschen aller Generationen.

Mit offenen Treffs, kulturellen Angeboten, einer Kochwerkstatt, verschiedenen Kursen zu gesundheitlichen Themen, offenen Sprechstunden u.a. zu Schwangerschaft und Geburt sowie dem Netzwerk von Therapeuten und Ärzten helfen und begleiten WIR Menschen jeden Alters bei alltäglichen Fragestellungen. Unsere Angebote sollen helfen, die eigene Gesundheit selbst in die Hand zu nehmen und Begegnung und Austausch zu ermöglichen.

www.wir-in-wennigsen.de

Impressum:

Koordination Kunstspur	Marianne Kügler
Koordination Gartenlust	Tourismus-Service, Gemeinde Wennigsen, Amirah Adam
Organisation/ Gestaltung	Stefanie Rogge, rogge werbeagentur Bredenbeck, www.roggewf.de
Fotos	Archive der Beteiligten
Auflage	10.000 Stück
Verteilung	An alle Haushalte Wennigsen
Internet	www.kunstspur-wennigsen.de
Termin	Sa., den 30. Mai 2026, 14 - 18 Uhr So., den 31. Mai 2026, 11 - 18 Uhr

Gefördert durch die



Region Hannover

Alle Angaben entsprechen dem Zeitpunkt der Drucklegung und sind ohne Gewähr.



www.kunstpur-wennigsen.de

An alle Haushalte